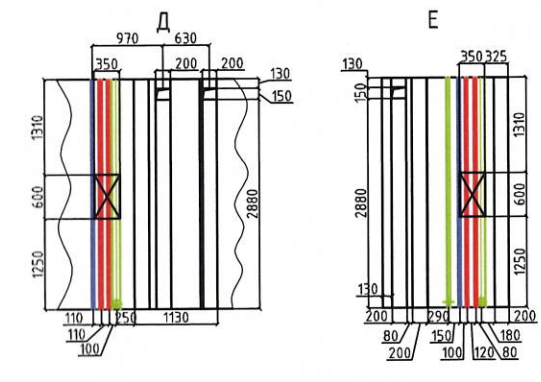
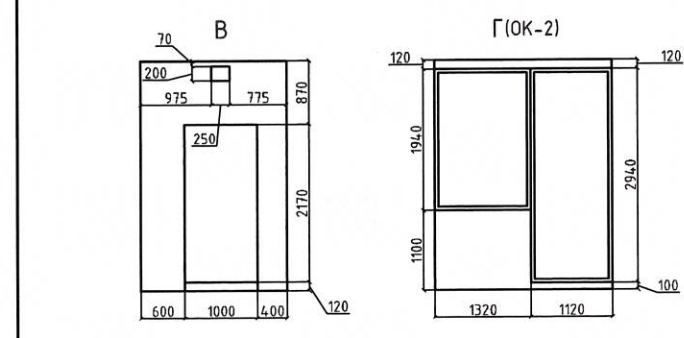
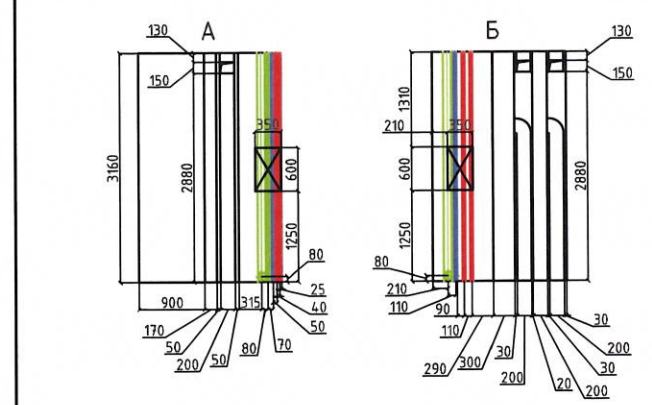
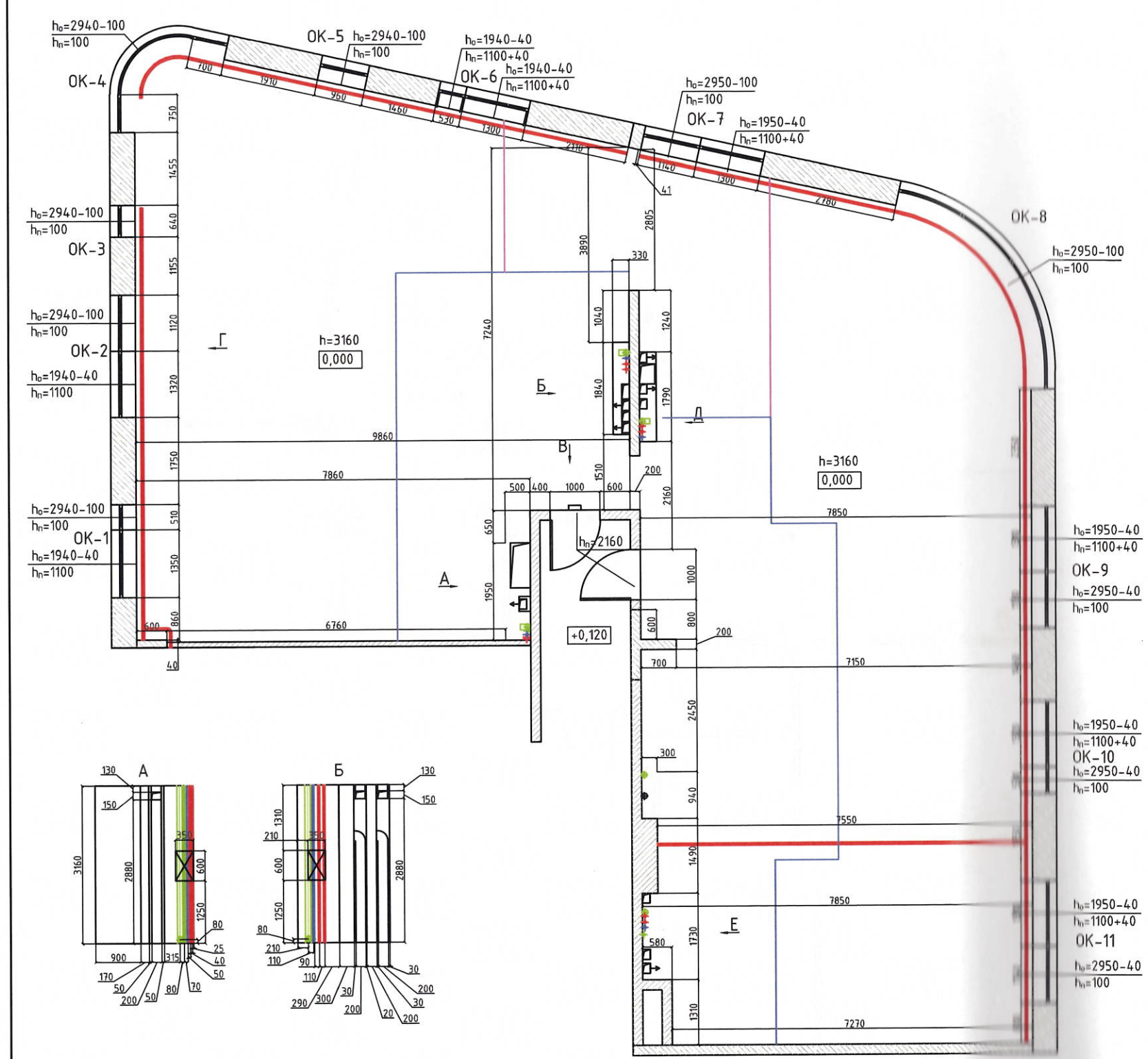


Архитектурное бюро "Объем".

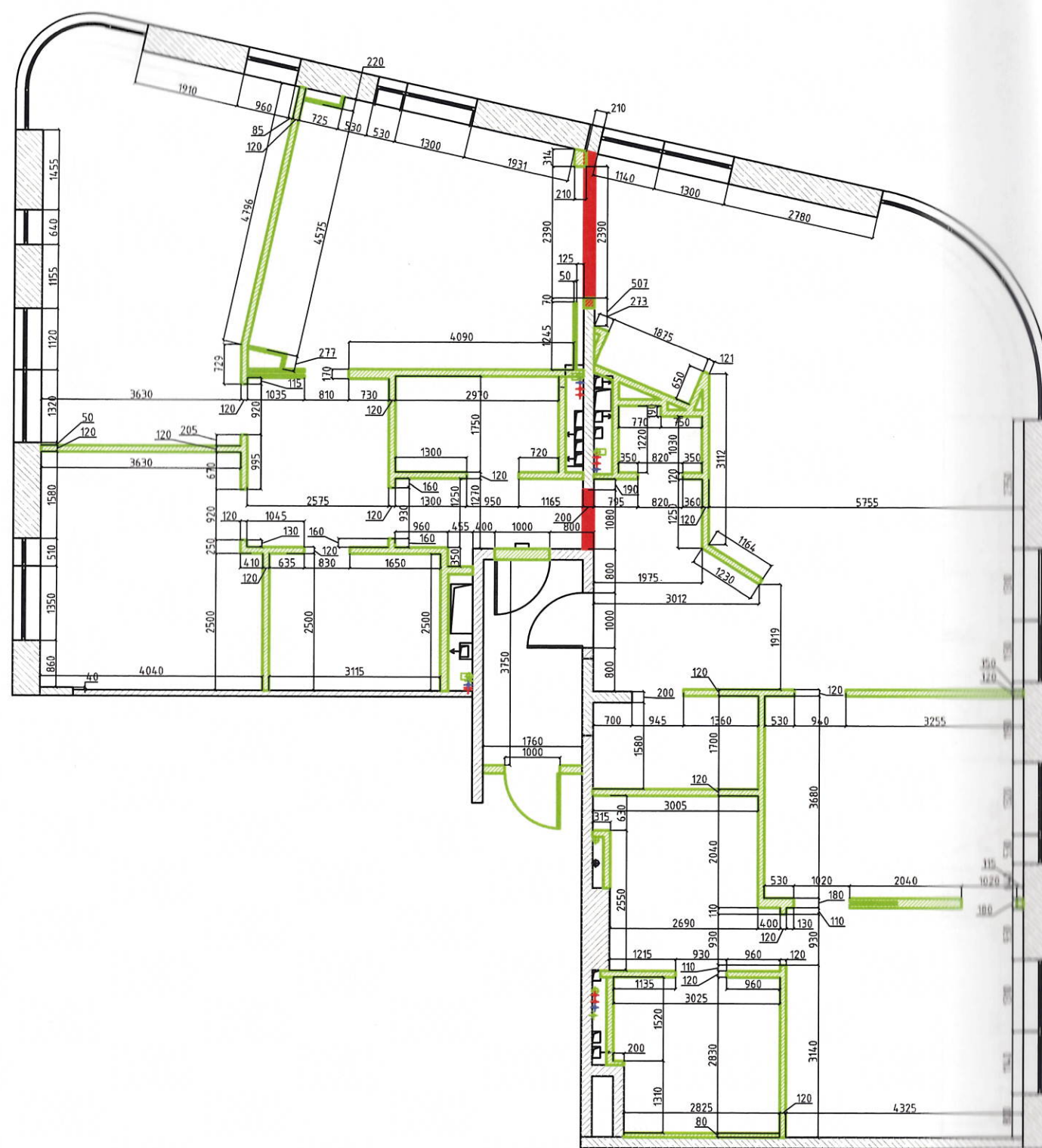
Проект интерьера квартиры.

Адрес: г. Москва, Воровское шоссе, 4,с1, кв. 73-74.

Москва 2018 г.



| | | | | | |
|---|---------|------|--------|--------|------|
| Заказчик: | | | | | |
| г.Москва, ЖК "Воробьев Дом", Воробьевское ш.4,с.1, кв.73,74 | | | | | |
| Изм. | Кол. | Лист | № док. | Подп. | Дата |
| Архитектор | Токарев | | | | |
| Интерьер жилой квартиры | | | | Стадия | Лист |
| | | | | АИ | 2 |
| Обмерочный план | | | | Листов | - |
| Согласовано | | | | | |



Условные обозначения:

- демонтируемые стены
- монтируемые стены из кирпича и пеноблока

Примечание:

1. Размеры указаны относительно черновых стен, полов и потолков.
2. См. совместно с планами кондиционирования, полов и развертками по помещениям (для уточнения ниш в помещениях). Монтаж ванн и душевых см. на планах с.у. Отделка стен указана на плане отделки стен
3. Размеры отверстий под вентиляцию и кондиционирование см. на планах потолков и кондиционирования.
4. Высоты дверей см. План заполнения дверных проемов.

| | | | | | |
|--|---------|------|--------|--------|------|
| Заказчик: | | | | | |
| г.Москва, ЖК "Воробьев Дом", Воробьевское ш.4, с.1, кв.73,74 | | | | | |
| Изм. | Кол. | Лист | № док. | Подп. | Дата |
| Архитектор | Токарев | | | | |
| Интерьер жилой квартиры | | | | Стадия | Лист |
| | | | | АИ | 3 |
| План демонтажа и кладочный план | | | | Листов | - |
| Согласовано | | | | | |